

Información del fondo

Denominación social

PISTRINCS 2004 SICAV, S.A.

Política de inversión

Categoría

(Circular 3/2011 de CNMV) Global

Índice de referencia 15% MSCI World (EUR) NTR + 85%
Bloomberg Barclays EU Govt 3-5Y TR

Datos claves

Valor liquidativo	1,53 €
Patrimonio neto	4.322.271,99 €
Cálculo del valor liquidativo	Diario
Divisa de denominación	EUR
Dividendos	Acumulación

Características administrativas

Forma legal	Sociedad de inversión de capital variable de derecho español (UCITS IV)
Órgano supervisor	CNMV
Nº Registro	3048
Sociedad Gestora	Gesiuris Asset Management, SGIIC, SA.
Gestor	Jordi Sebastià
Asesor	GAR INVESTMENT ADVISORS EAFI, S.L.
Depositario	BNP PARIBAS SECURITIES SERVICES
Auditor	Deloitte, S.L.
Fecha de constitución	29/06/04
Fecha de registro	25/11/04
Fecha inicio política de inversión actual	31/10/12
Inversión mínima	1 acción
Comisión de gestión s/patrimonio	0,70%
Comisión de gestión s/resultados	5% sobre el diferencial entre el resultado contable del ejercicio y el Euribor 12 meses + 1%
Comisión de depositaria	0,10%
Comisión de suscripción	No tiene
Comisión de reembolso	No tiene
TER (año anterior)	1,59%

Información comercial

Código ISIN	ES0169952035
Código Bloomberg	S2400 SM EQUITY
Mercado de cotización	Mercado Alternativo Bursátil (MAB)

Estrategia de inversión

La Sociedad tiene como objetivo de gestión optimizar la relación del binomio rentabilidad - riesgo, sin seguir ni replicar índice de referencia alguno. Tiene vocación Global, tanto para Renta Fija como para Renta Variable.

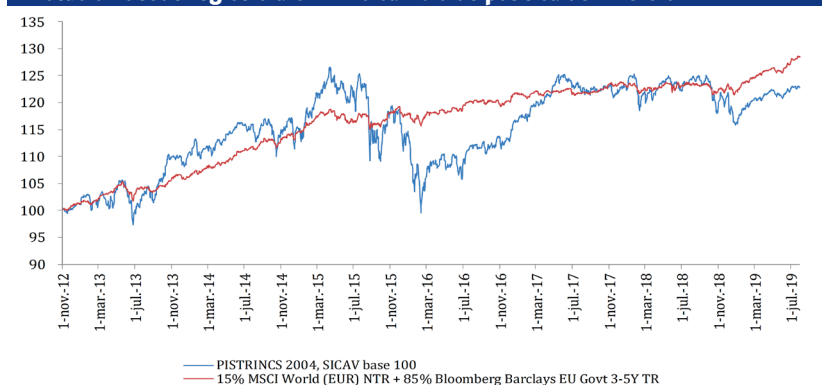
PISTRINCS 2004 realiza sus inversiones en valores de Renta Variable y Fija, Nacional e Internacional, de emisores públicos o privados. La sociedad invierte en acciones cotizadas del entorno UE y EEUU y utiliza replicadores o ETF y Fondos para invertir en países emergentes y otros. La IIC opera con instrumentos financieros derivados negociados en mercados organizados con la finalidad principalmente de cobertura. El foco de Inversión es global, mixto y flexible, con una exposición en Renta Fija del 40% y en Renta Variable del 60%.

Rentabilidades acumuladas

	1 mes	6 meses	Año actual	1 año	3 años	5 años	10 años	Inicio de la gestión
PISTRINCS 2004, SICAV	0,40%	2,79%	5,50%	-1,33%	9,53%	6,49%		22,76%
Índice de referencia*	0,97%	3,56%	5,04%	4,11%	6,85%	15,18%		28,47%

* 15% MSCI World (EUR) NTR + 85% Bloomberg Barclays EU Govt 3-5Y TR

Evolución desde registro a CNMV o cambio de política de inversión



Indicadores de riesgo

		1 año	3 años	5 años	10 años	Inicio de la gestión
Volatilidad anualizada	PISTRINCS 2004, SICAV	4,93%	5,02%	8,78%		8,29%
	Índice de referencia**	2,29%	2,17%	2,56%		2,49%
Ratio Sharpe anualizado*	PISTRINCS 2004, SICAV	-0,24	0,71	0,16		0,38
	Índice de referencia**	1,87	1,24	1,18		1,54
Alpha de Jensen anualizada*	Índice de referencia**	-6,98%	0,08%	-5,72%		-5,50%
Beta	Índice de referencia**	1,36	1,28	2,36		2,25
Coef. Correlación	Índice de referencia**	63,07%	55,53%	68,79%		67,59%
Tracking Error anualizado	Índice de referencia**	3,92%	4,22%	7,26%		6,86%
Ratio Información anualizado	Índice de referencia**	-1,31	0,21	-0,16		-0,05
Rentabilidad anualizada activo libre de riesgo*		-0,16%	-0,46%	-0,16%		-0,06%
		2017	2018			
Rotación de la cartera		1,06	1,55			

* Activo libre de riesgo: Bloomberg/EFFAS Bond Indices Germany Govt 1-3 Yr TR *Anualización = 252 días

** 15% MSCI World (EUR) NTR + 85% Bloomberg Barclays EU Govt 3-5Y TR

Resumen de exposición de riesgos sobre patrimonio

	Inversión Directa	Inversión IICs	Inversión Derivados	Exposición Neta
Renta Variable	18,49%	7,31%	-7,46%	18,34%
Renta Fija	32,11%			32,11%
Inversión alternativa		21,75%		21,75%

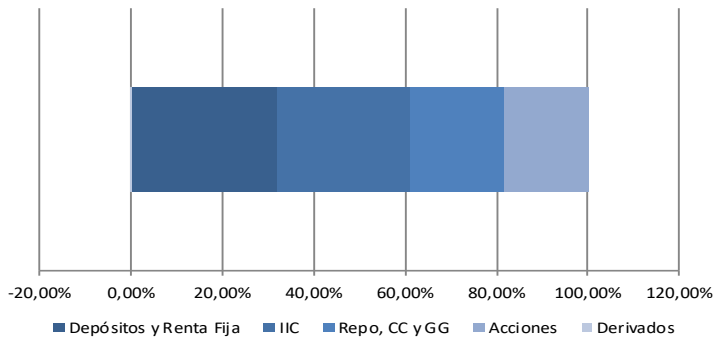
Rentabilidades mensuales

		12	11	10	9	8	7	6	5	4	3	2	1	Anuales
2019	PISTRINCS 2004, SICAV						0,40%	1,07%	-1,11%	1,08%	0,27%	1,07%	2,63%	5,50%
	Índice de referencia*						0,97%	1,29%	-0,63%	0,58%	0,93%	0,39%	1,42%	5,04%
2018	PISTRINCS 2004, SI	-4,06%	1,60%	-3,68%	-0,21%	-0,18%	1,70%	-0,30%	-1,10%	1,86%	0,10%	-1,72%	1,24%	-4,84%
	Índice de referencia*	-0,72%	0,65%	-0,68%	0,11%	-0,24%	0,20%	0,53%	-0,52%	0,33%	0,11%	-0,15%	-0,14%	-0,53%
2017	PISTRINCS 2004, SI	0,06%	-0,68%	0,59%	-0,03%	0,30%	-0,67%	-1,50%	1,26%	1,65%	1,46%	2,43%	0,10%	5,01%
	Índice de referencia*	-0,31%	-0,01%	0,85%	0,31%	0,21%	0,04%	-0,48%	0,09%	0,18%	-0,17%	1,09%	-0,62%	1,17%
2016	PISTRINCS 2004, SI	2,66%	-0,09%	1,33%	0,39%	-0,43%	2,77%	-1,24%	0,98%	0,26%	2,62%	-2,16%	-4,46%	2,39%
	Índice de referencia*	0,94%	0,49%	-0,45%	0,04%	0,07%	0,64%	0,30%	0,77%	0,05%	0,29%	0,03%	-0,20%	3,01%
2015	PISTRINCS 2004, SI	-4,32%	0,87%	6,69%	-4,78%	-5,55%	1,47%	-0,99%	-0,52%	-0,40%	1,28%	3,95%	2,09%	-0,93%
	Índice de referencia*	-0,98%	0,97%	1,76%	-0,08%	-1,47%	1,15%	-1,12%	0,24%	-0,46%	0,49%	1,35%	1,10%	2,93%
2014	PISTRINCS 2004, SI	-2,02%	1,80%	-0,76%	0,23%	0,37%	-0,39%	0,34%	1,05%	1,29%	0,89%	0,96%	-0,28%	3,48%
	Índice de referencia*	0,49%	0,64%	0,10%	0,47%	1,06%	0,42%	0,78%	1,05%	0,43%	0,54%	0,64%	0,86%	7,71%
2013	PISTRINCS 2004, SI	0,74%	0,04%	4,55%	3,80%	-1,38%	3,32%	-4,45%	0,18%	2,91%	-1,00%	0,30%	0,49%	9,56%
	Índice de referencia*	-0,17%	0,62%	1,41%	0,87%	-0,39%	1,08%	-1,23%	-0,20%	1,21%	0,87%	0,95%	-0,10%	5,00%

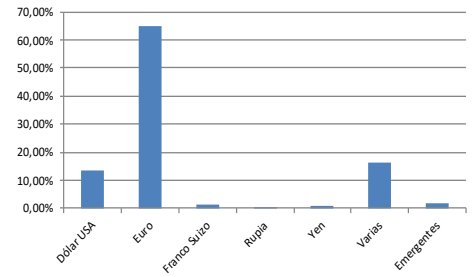
Todos los datos han sido recogidos el último día hábil de mes al que hace referencia la ficha. * 15% MSCI World (EUR) NTR + 85% Bloomberg Barclays EU Govt 3-5Y TR

Visión general de la cartera

Efectivo sobre patrimonio

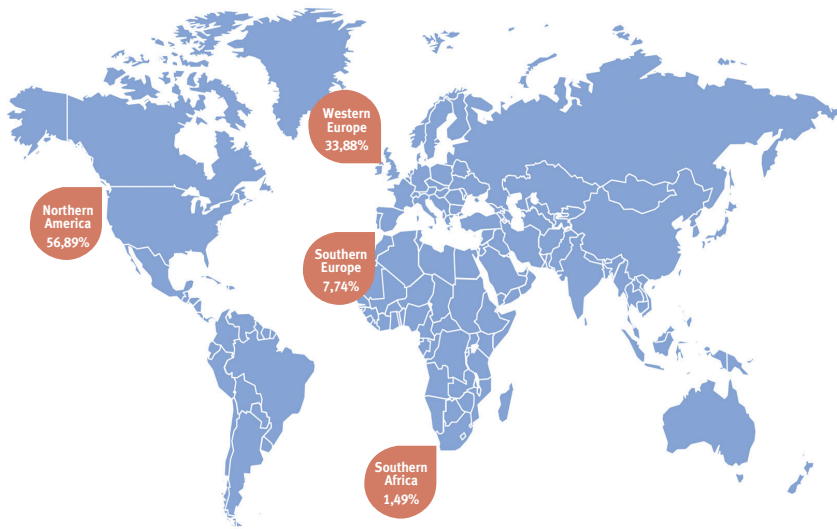


Riesgo divisa sobre patrimonio

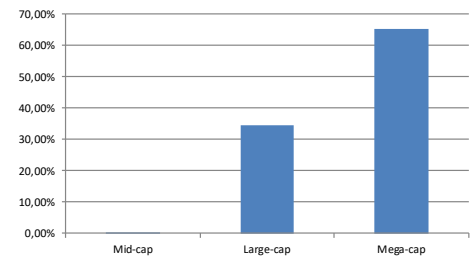


Cartera de acciones

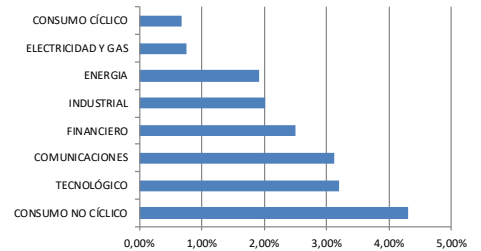
Distribución de la cartera de acciones por sub-región sobre patrimonio



Distribución de la Renta Variable por capitalización bursátil

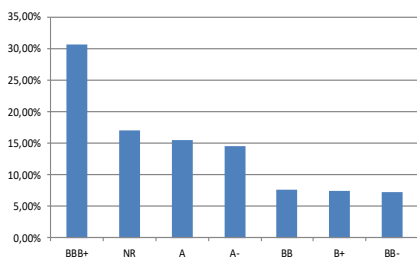


Distribución de la cartera de acciones por sector sobre patrimonio

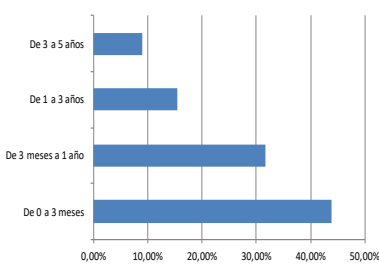


Carteras de renta fija

Distribución de la cartera de Renta Fija por rating

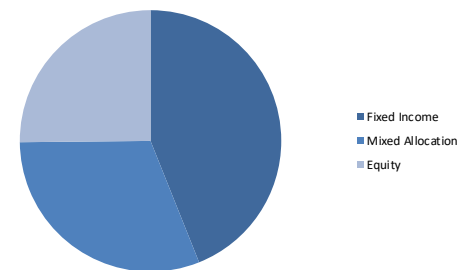


Distribución de la cartera de Renta Fija por duración



Cartera de IICs

Distribución de la cartera de IICs por política de inversión sobre patrimonio



Aviso legal: Este documento, así como los datos, opiniones y estimaciones contenidas en el mismo, han sido elaborados por GESIURIS ASSET MANAGEMENT, S.G.I.I.C., S.A. (en adelante, "GESIURIS") con la finalidad de proporcionar a sus clientes información general a la fecha de emisión del mismo, obtenida de fuentes consideradas fidedignas por GESIURIS. Debido

al contenido meramente informativo de este documento, el mismo no puede tomarse en consideración para la toma de decisiones. Se debe tener en cuenta que rentabilidades pasadas no son garantía de rentabilidades futuras. Rogamos no duden en ponerse en contacto con GESIURIS en el supuesto de precisar cualquier aclaración o información adicional.