

## Información del fondo

## Denominación social

PISTRINCS 2004 SICAV, S.A.

## Política de inversión

## Categoría

(Circular 3/2011 de CNMV) Global

Índice de referencia 15% MSCI World (EUR) NTR + 85%  
Bloomberg Barclays EU Govt 3-5Y TR

## Datos claves

Valor liquidativo	1,52 €
Patrimonio neto	4.237.236,85€
Cálculo del valor liquidativo	Diario
Divisa de denominación	EUR
Dividendos	Acumulación

## Características administrativas

Forma legal	Sociedad de inversión de capital variable de derecho español (UCITS IV)
Órgano supervisor	CNMV
Nº Registro	3048
Sociedad Gestora	Gesiuris Asset Management, SGIIC, SA.
Gestor	Jordi Sebastià
Asesor	GAR INVESTMENT ADVISORS EAFI, S.L.
Depositario	Renta4 Banco, S.A.
Auditor	Deloitte, S.L.
Fecha de constitución	29/06/04
Fecha de registro	25/11/04
Fecha inicio política de inversión actual	31/10/12
Inversión mínima	1 acción
Comisión de gestión s/patrimonio	0,70%
Comisión de gestión s/resultados	5% sobre el diferencial entre el resultado contable del ejercicio y el Euribor 12 meses + 1%
Comisión de depositaria	0,10%
Comisión de suscripción	No tiene
Comisión de reembolso	No tiene
TER (año anterior)	1,59%

## Información comercial

Código ISIN	ES0169952035
Código Bloomberg	S2400 SM EQUITY
Mercado de cotización	Mercado Alternativo Bursátil (MAB)

## Estrategia de inversión

La Sociedad tiene como objetivo de gestión optimizar la relación del binomio rentabilidad - riesgo, sin seguir ni replicar índice de referencia alguno. Tiene vocación Global, tanto para Renta Fija como para Renta Variable.

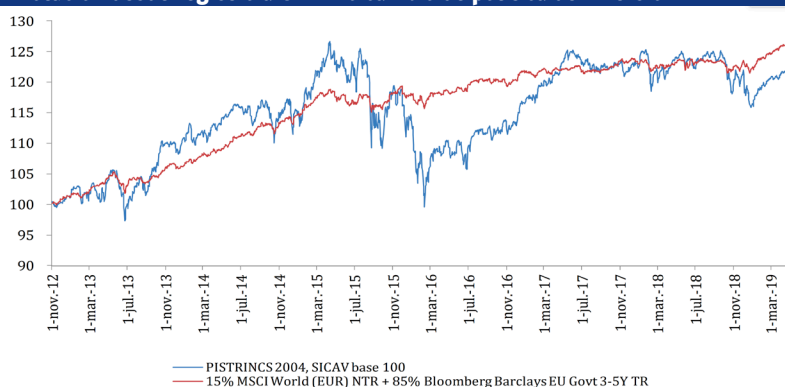
PISTRINCS 2004 realiza sus inversiones en valores de Renta Variable y Fija, Nacional e Internacional, de emisores públicos o privados. La sociedad invierte en acciones cotizadas del entorno UE y EEUU y utiliza replicadores o ETF y Fondos para invertir en países emergentes y otros. La IIC opera con instrumentos financieros derivados negociados en mercados organizados con la finalidad principalmente de cobertura. El foco de Inversión es global, mixto y flexible, con una exposición en Renta Fija del 40% y en Renta Variable del 60%.

## Rentabilidades acumuladas

	1 mes	6 meses	Año actual	1 año	3 años	5 años	10 años	Inicio de la gestión
PISTRINCS 2004, SICAV	1,08%	2,48%	5,13%	-1,40%	11,85%	7,18%		22,33%
Índice de referencia*	0,58%	3,28%	3,36%	2,66%	6,96%	15,90%		26,43%

\* 15% MSCI World (EUR) NTR + 85% Bloomberg Barclays EU Govt 3-5Y TR

## Evolución desde registro a CNMV o cambio de política de inversión



## Indicadores de riesgo

		1 año	3 años	5 años	10 años	Inicio de la gestión
Volatilidad anualizada	PISTRINCS 2004, SICAV	5,19%	5,53%	8,81%		8,45%
	Índice de referencia**	2,60%	2,16%	2,54%		2,50%
Ratio Sharpe anualizado*	PISTRINCS 2004, SICAV	-0,19	0,77	0,17		0,38
	Índice de referencia**	1,18	1,27	1,23		1,50
Alpha de Jensen anualizada*	Índice de referencia**	-4,36%	0,16%	-5,96%		-5,40%
	Índice de referencia**	1,10	1,51	2,39		2,30
Beta	Índice de referencia**	55,03%	58,66%	69,07%		67,99%
	Índice de referencia**	4,34%	4,61%	7,29%		6,99%
Coef. Correlación	Índice de referencia**	-0,89	0,35	-0,16		-0,02
	Índice de referencia**	-0,41%	-0,47%	-0,14%		-0,09%
Tracking Error anualizado	Índice de referencia**					
	Índice de referencia**					
Ratio Información anualizado	Índice de referencia**					
	Índice de referencia**					
Rentabilidad anualizada activo libre de riesgo*	Índice de referencia**					
	Índice de referencia**					
Rotación de la cartera	2017	2018				
	1,06	1,55				

\* Activo libre de riesgo: Bloomberg/EFFAS Bond Indices Germany Govt 1-3 Yr TR \*Añualización = 252 días

\*\* 15% MSCI World (EUR) NTR + 85% Bloomberg Barclays EU Govt 3-5Y TR

## Resumen de exposición de riesgos sobre patrimonio

	Inversión Directa	Inversión IICs	Inversión Derivados	Exposición Neta
Renta Variable	19,17%	7,32%	-5,14%	21,34%
Renta Fija	27,34%			27,34%
Inversión alternativa		21,87%		21,87%

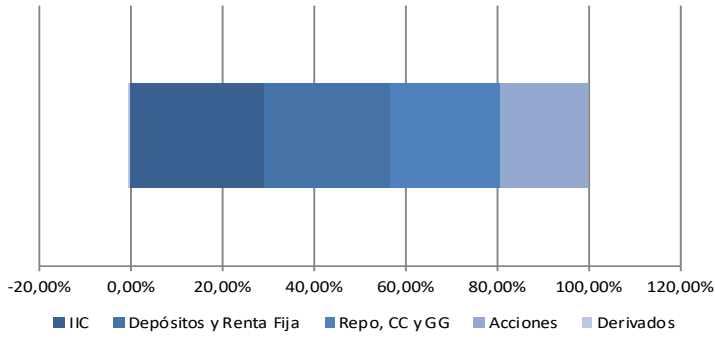
## Rentabilidades mensuales

		12	11	10	9	8	7	6	5	4	3	2	1	Anuales
2019	PISTRINCS 2004, SICAV									1,08%	0,27%	1,07%	2,63%	5,13%
	Índice de referencia*									0,58%	0,93%	0,39%	1,42%	3,36%
2018	PISTRINCS 2004, SI	-4,06%	1,60%	-3,68%	-0,21%	-0,18%	1,70%	-0,30%	-1,10%	1,86%	0,10%	-1,72%	1,24%	-4,84%
	Índice de referencia*	-0,72%	0,65%	-0,68%	0,11%	-0,24%	0,20%	0,53%	-0,52%	0,33%	0,11%	-0,15%	-0,14%	-0,53%
2017	PISTRINCS 2004, SI	0,06%	-0,68%	0,59%	-0,03%	0,30%	-0,67%	-1,50%	1,26%	1,65%	1,46%	2,43%	0,10%	5,01%
	Índice de referencia*	-0,31%	-0,01%	0,85%	0,31%	0,21%	0,04%	-0,48%	0,09%	0,18%	-0,17%	1,09%	-0,62%	1,17%
2016	PISTRINCS 2004, SI	2,66%	-0,09%	1,33%	0,39%	-0,43%	2,77%	-1,24%	0,98%	0,26%	2,62%	-2,16%	-4,46%	2,39%
	Índice de referencia*	0,94%	0,49%	-0,45%	0,04%	0,07%	0,64%	0,30%	0,77%	0,05%	0,29%	0,03%	-0,20%	3,01%
2015	PISTRINCS 2004, SI	-4,32%	0,87%	6,69%	-4,78%	-5,55%	1,47%	-0,99%	-0,52%	-0,40%	1,28%	3,95%	2,09%	-0,93%
	Índice de referencia*	-0,98%	0,97%	1,76%	-0,08%	-1,47%	1,15%	-1,12%	0,24%	-0,46%	0,49%	1,35%	1,10%	2,93%
2014	PISTRINCS 2004, SI	-2,02%	1,80%	-0,76%	0,23%	0,37%	-0,39%	0,34%	1,05%	1,29%	0,89%	0,96%	-0,28%	3,48%
	Índice de referencia*	0,49%	0,64%	0,10%	0,47%	1,06%	0,42%	0,78%	1,05%	0,43%	0,54%	0,64%	0,86%	7,71%
2013	PISTRINCS 2004, SI	0,74%	0,04%	4,55%	3,80%	-1,38%	3,32%	-4,45%	0,18%	2,91%	-1,00%	0,30%	0,49%	9,56%
	Índice de referencia*	-0,17%	0,62%	1,41%	0,87%	-0,39%	1,08%	-1,23%	-0,20%	1,21%	0,87%	0,95%	-0,10%	5,00%

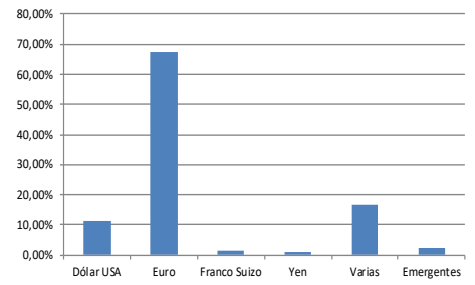
Todos los datos han sido recogidos el último día hábil de mes al que hace referencia la ficha. \* 15% MSCI World (EUR) NTR + 85% Bloomberg Barclays EU Govt 3-5Y TR

## Visión general de la cartera

### Efectivo sobre patrimonio

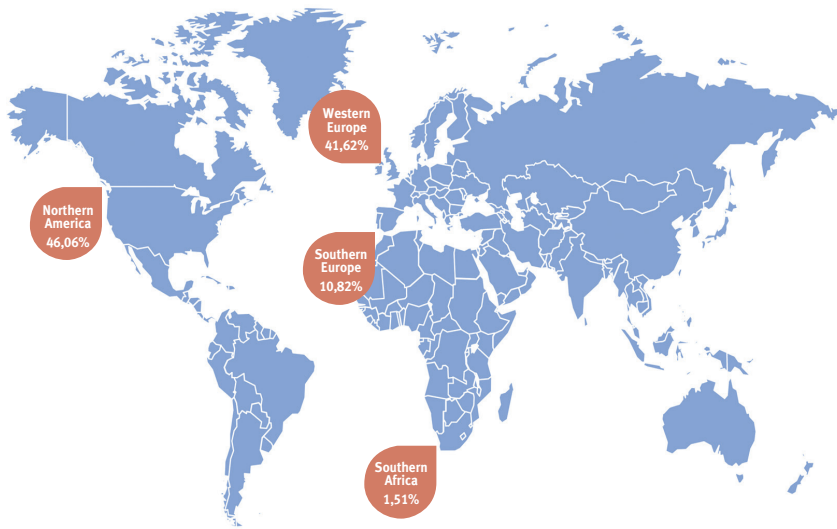


### Riesgo divisa sobre patrimonio

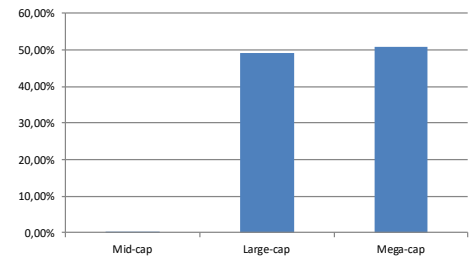


## Cartera de acciones

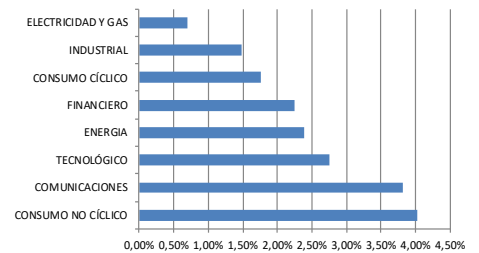
### Distribución de la cartera de acciones por sub-región sobre patrimonio



### Distribución de la Renta Variable por capitalización bursátil

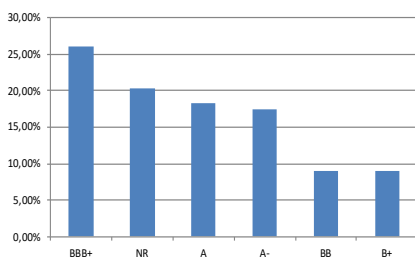


### Distribución de la cartera de acciones por sector sobre patrimonio

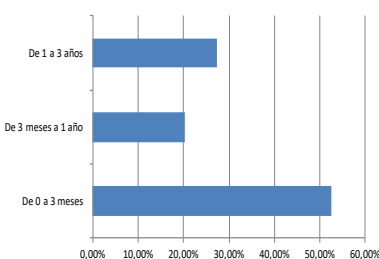


## Carteras de renta fija

### Distribución de la cartera de Renta Fija por rating

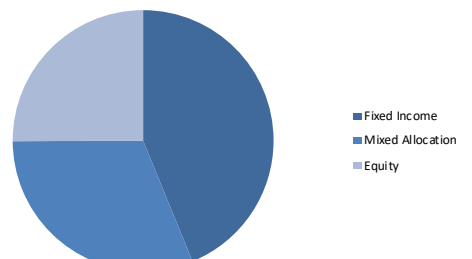


### Distribución de la cartera de Renta Fija por duración



## Cartera de IICs

### Distribución de la cartera de IICs por política de inversión sobre patrimonio



**Aviso legal:** Este documento, así como los datos, opiniones y estimaciones contenidas en el mismo, han sido elaborados por GESIURIS ASSET MANAGEMENT, S.G.I.I.C., S.A. (en adelante, "GESIURIS") con la finalidad de proporcionar a sus clientes información general a la fecha de emisión del mismo, obtenida de fuentes consideradas fidedignas por GESIURIS. Debido

al contenido meramente informativo de este documento, el mismo no puede tomarse en consideración para la toma de decisiones. Se debe tener en cuenta que rentabilidades pasadas no son garantía de rentabilidades futuras. Rogamos no duden en ponerse en contacto con GESIURIS en el supuesto de precisar cualquier aclaración o información adicional.